

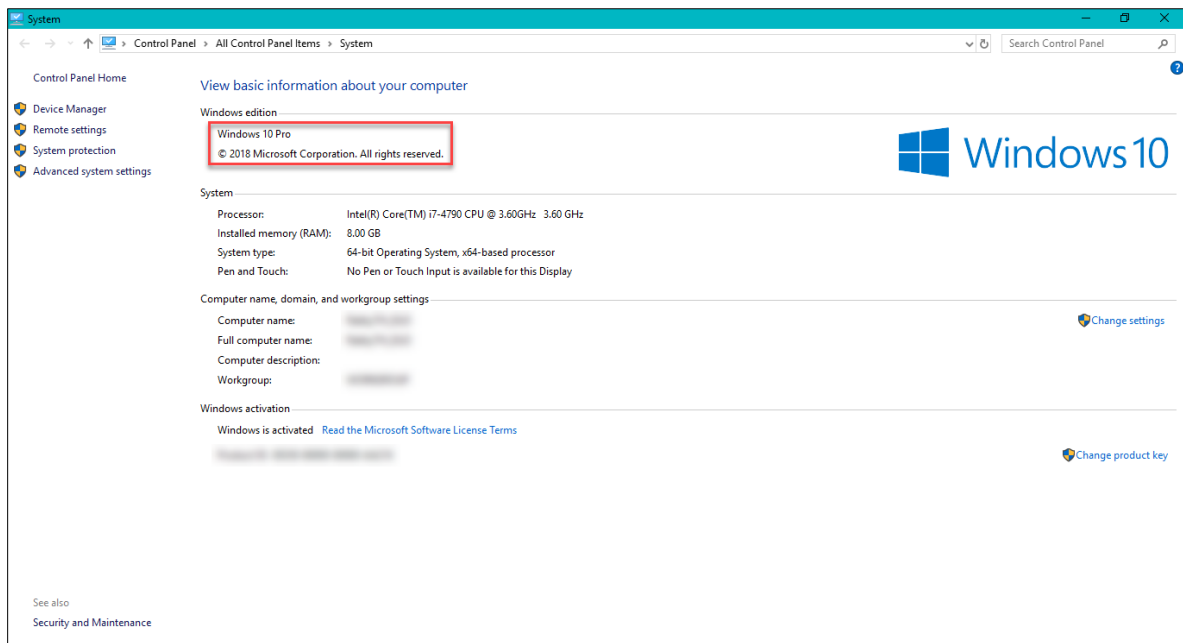
วิธีการติดตั้งโปรแกรมอ่านบัตรประชาชน 2562

รูปภาพที่ 1



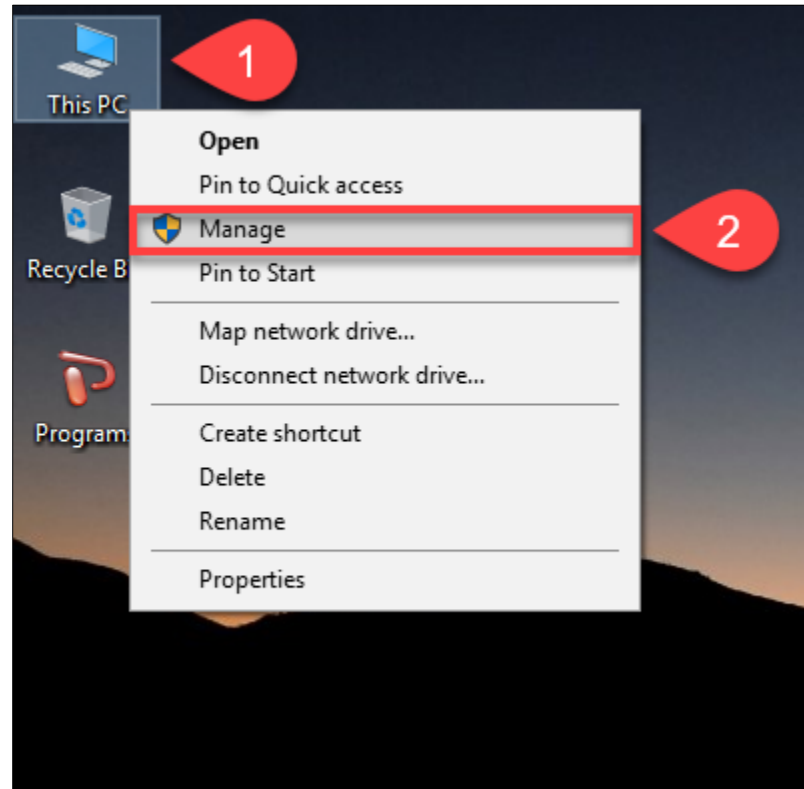
ขั้นตอนที่ 1 ให้ท่านทำการตรวจสอบว่าวินโดว์ของท่านว่าเป็นวินโดว์อะไร โดยคลิกขวาที่ “My Computer” และไปคลิกที่ “Properties”

รูปภาพที่ 2



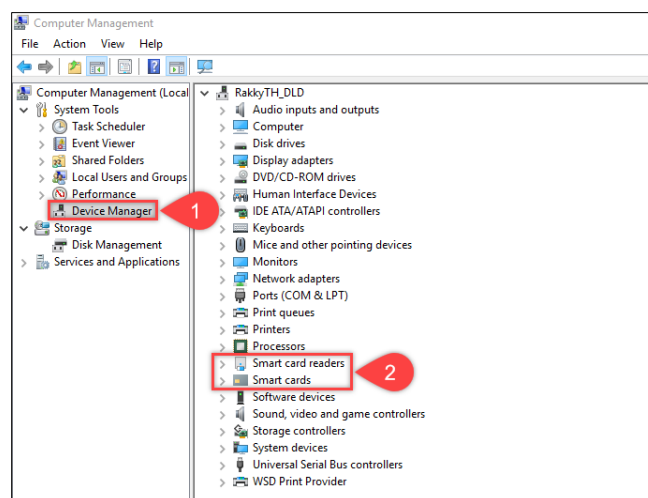
ขั้นตอนที่ 2 ตรวจสอบว่าวินโดว์ของท่านว่าเป็นวินโดว์อะไร ซึ่งควรจะเป็นเวอร์ชัน “8.1” หรือ “10”

รูปภาพที่ 3



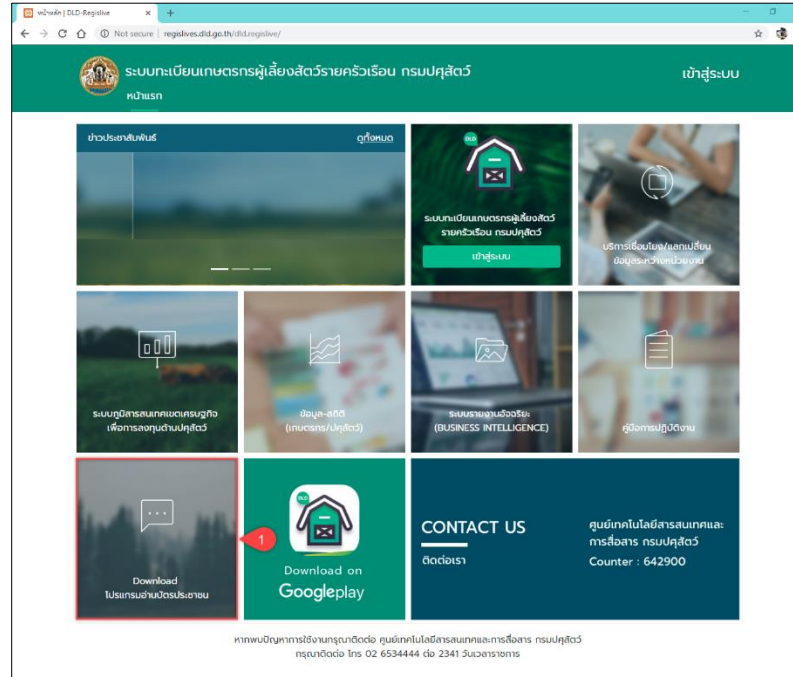
ขั้นตอนที่ 3 ให้ท่านเสียบ “เครื่องอ่านบัตรประชาชน” และ “บัตรประชาชน” เข้ากับเครื่องคอมพิวเตอร์ และตรวจสอบว่าเครื่องคอมพิวเตอร์มองเห็นอุปกรณ์ครบหรือไม่ โดยคลิกขวาที่ “My Computer” และไปคลิกที่ “Manage”

รูปภาพที่ 4



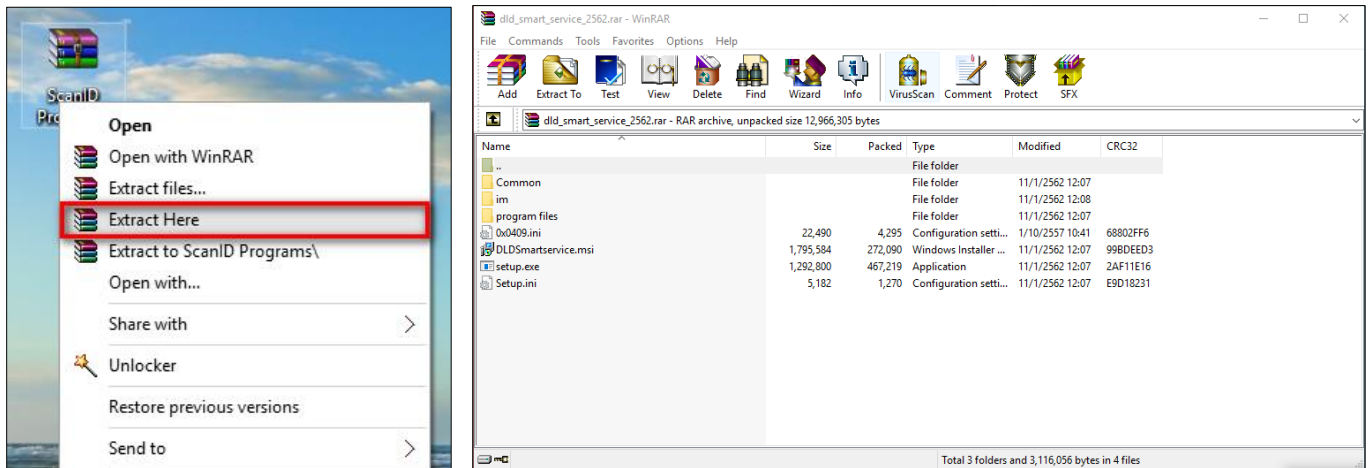
ขั้นตอนที่ 4 ให้ท่านเข้าไปที่เมนู “Device Manager” ดังหมายเลขที่ “1” และไปตรวจสอบว่ามีเมนู “Smart card readers” และ “smart cards” หรือไม่ ดังหมายเลขที่ “2”

รูปภาพที่ 5



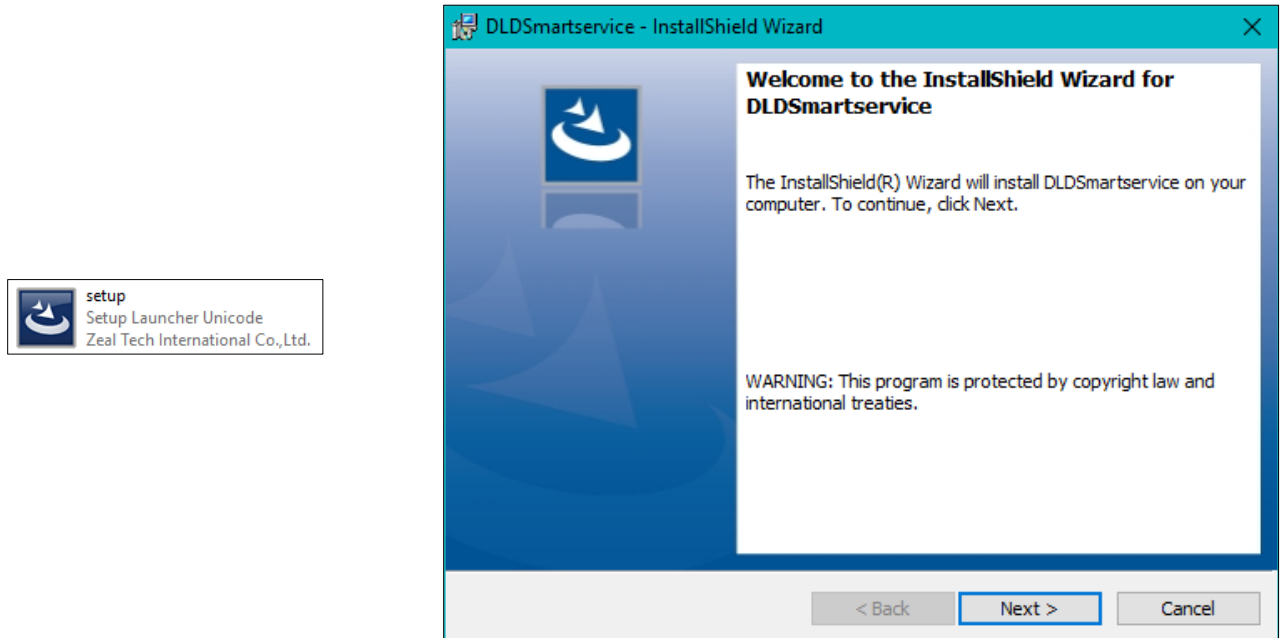
ขั้นตอนที่ 5 ให้ท่านเข้าเว็บไซต์ระบบทะเบียนเกษตรกรผู้เลี้ยงสัตว์รายครัวเรือน ผ่านเบราว์เซอร์ “Google Chrome”
 URL :: regislives.dld.go.th ท่านจะพบ “Download โปรแกรมอ่านบัตรประชาชน”

รูปภาพที่ 6



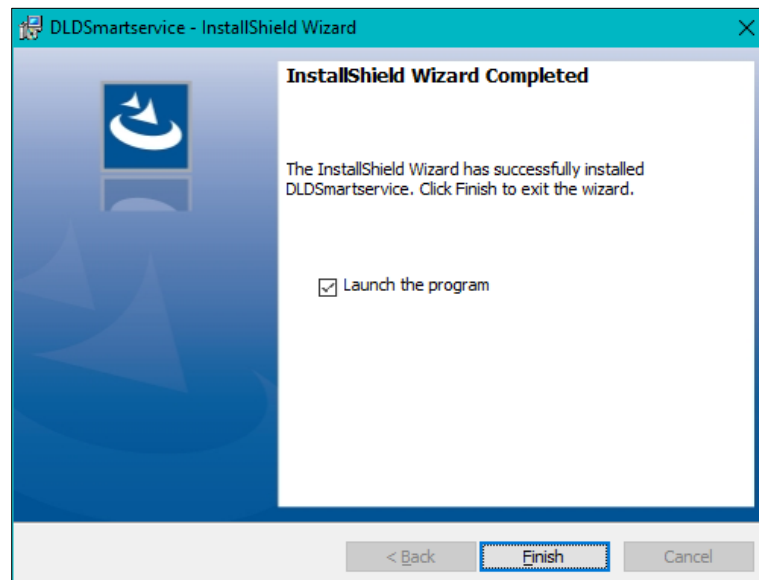
ขั้นตอนที่ 6 ให้ท่านดำเนินการดาวน์โหลดมาและทำการแตกไฟล์ที่ถูกบีบอัดไว้ด้วยโปรแกรม Winrar, Winzip หรือ 7-Zip

รูปภาพที่ 7



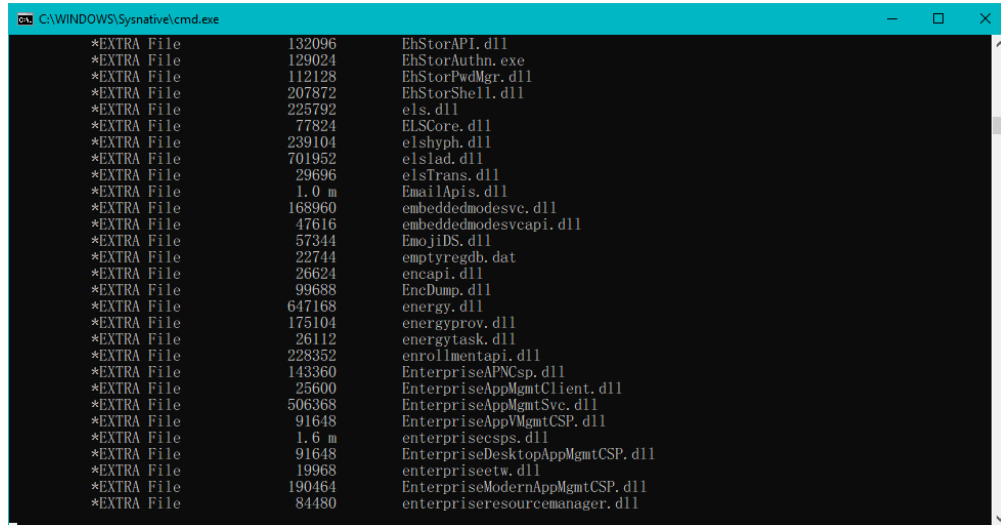
ขั้นตอนที่ 7 ให้ติดตั้งโปรแกรม “DL Smart Service” โดยคลิกที่ “Setup.exe”

รูปภาพที่ 8



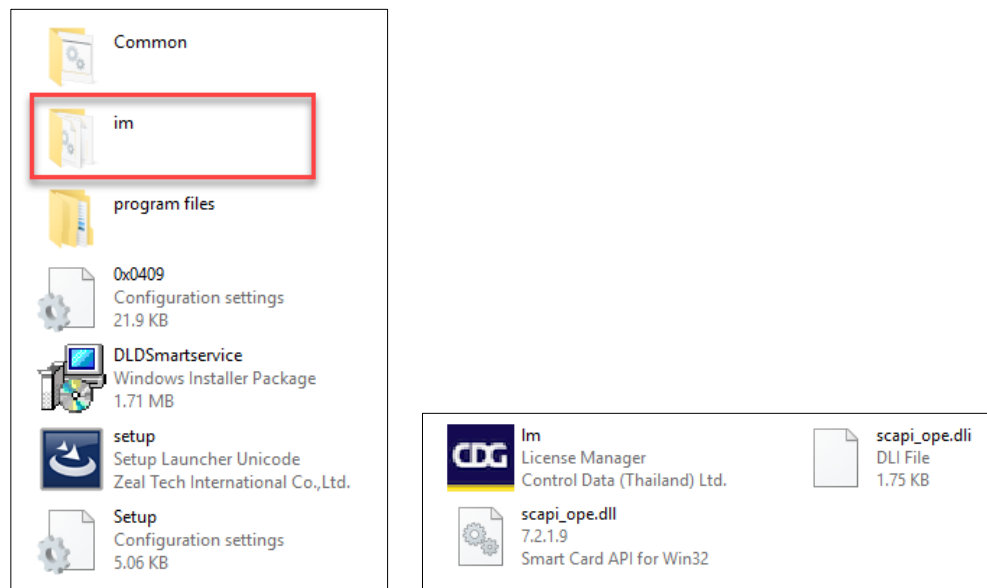
ขั้นตอนที่ 8 เมื่อติดตั้งเสร็จ ให้คลิก “Launch the program” และกด “Finish”

รูปภาพที่ 9



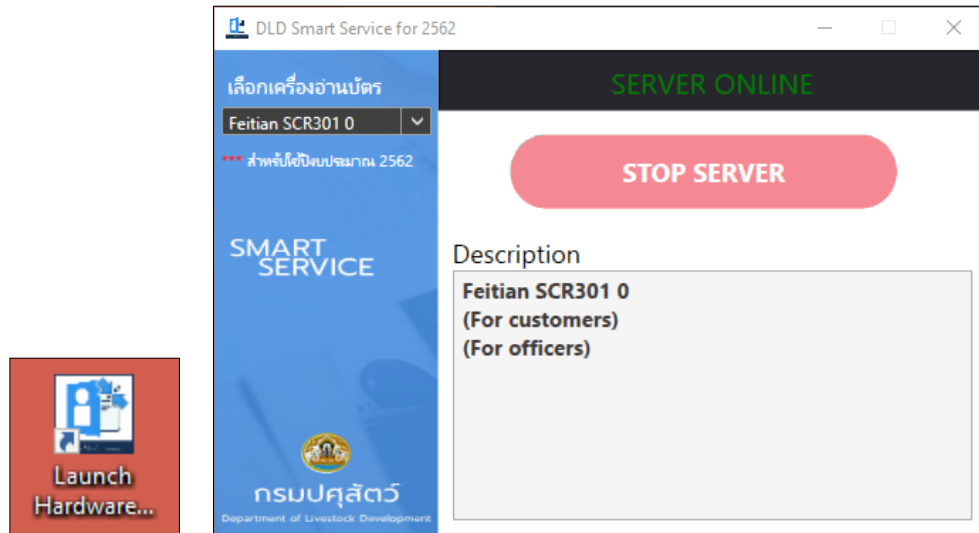
ขั้นตอนที่ 9 ท่านจะพบหน้าจอสีดำ ดังรูป ให้รอนหน้าจอหายทำงานเสร็จสิ้น

รูปภาพที่ 10



ขั้นตอนที่ 10 ให้ท่านกลับมาที่โปรแกรมติดตั้ง ภายในโฟลเดอร์ “Im” ท่านจะพบไฟล์ 3 ไฟล์ ดังรูปในกรณีที่วินโดวส์ของท่านเป็นแบบ “32 บิต” ให้ท่านนำทั้ง 3 ไฟล์นี้ไปวางไว้ที่ C:\Windows และ C:\Windows\System32 แต่ในกรณีที่วินโดวส์ของท่านเป็นแบบ “64 บิต” ให้ท่านนำทั้ง 3 ไฟล์นี้ไปวางไว้ที่ C:\Windows และ C:\Windows\SysWOW64

รูปภาพที่ 11



ขั้นตอนที่ 11 ก่อนการใช้งานฟังก์ชันก้อ่านบัตรชาชนในระบบทะเบียนเกษตรกรผู้เลี้ยงสัตว์ ให้ท่านเปิดโปรแกรม “**Lunch Hardware Agent**” ที่หน้าจอกอมพิวเตอร์ของท่านก่อนทุกครั้ง