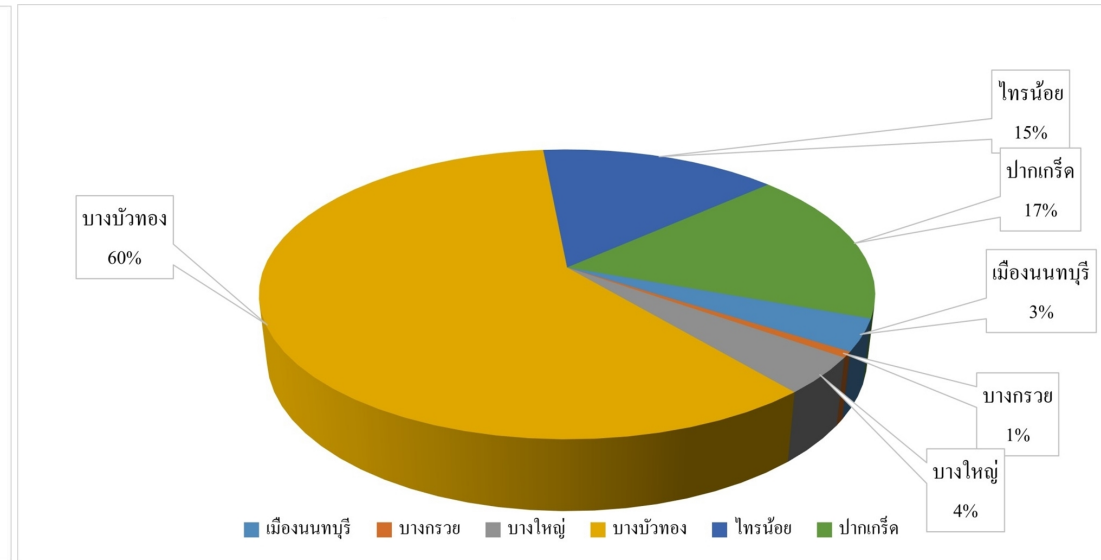
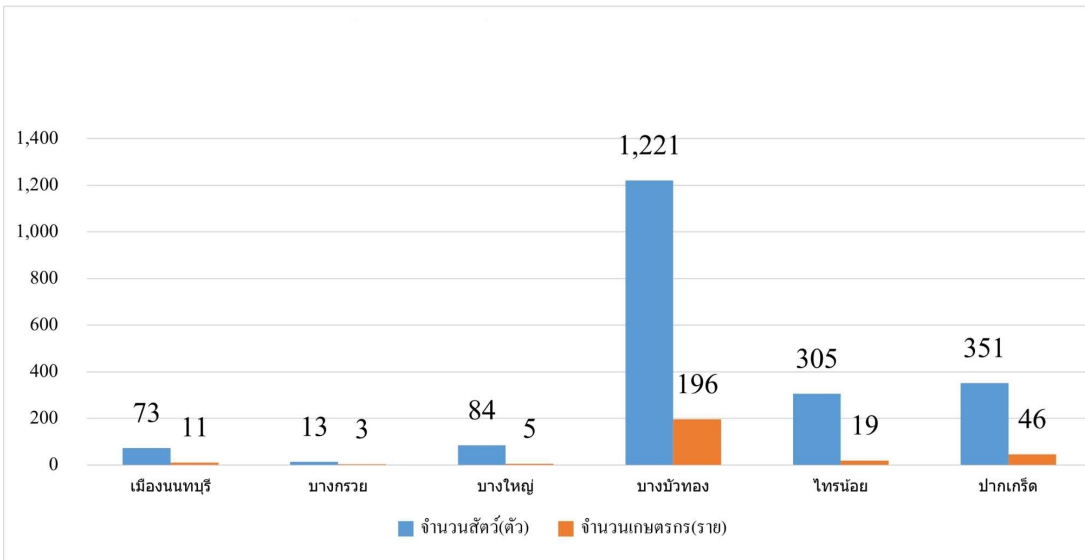


# กราฟแสดงข้อมูลจำนวนเกษตรกรเลี้ยงโคเนื้อและจำนวนโคเนื้อ จังหวัดนนทบุรี พ.ศ.2567

โคเนื้อ

280 ราย

2,047 ตัว



ข้อมูล ณ วันที่ 15 กรกฎาคม 2567

ที่มา : สำนักงานปศุสัตว์อำเภอ

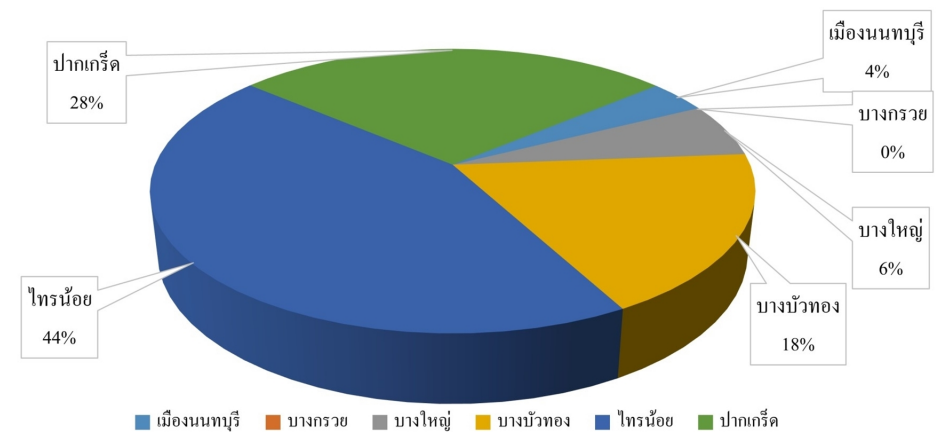
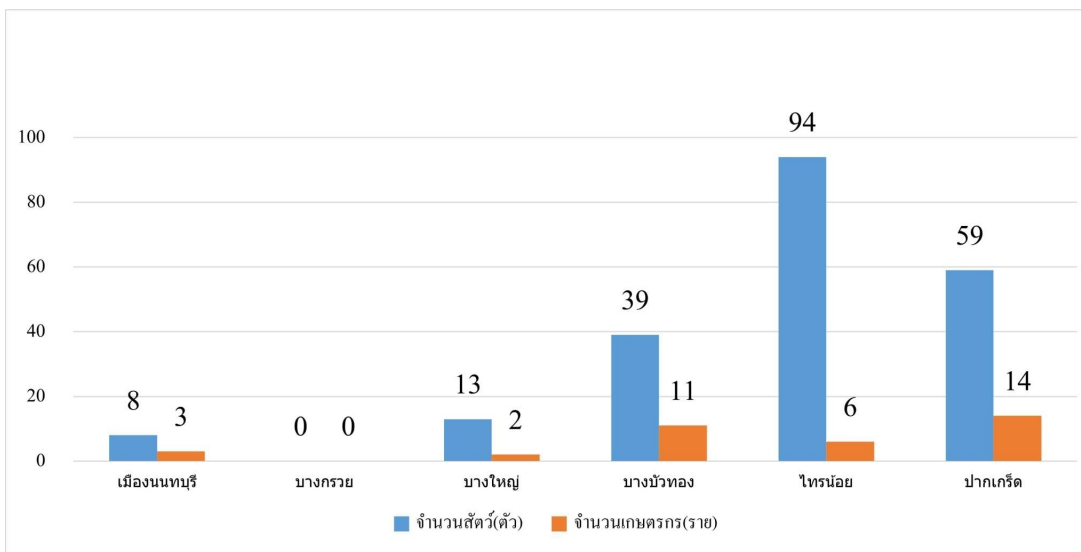
รวบรวมโดย : ศูนย์เทคโนโลยีสารสนเทศและการสื่อสาร กรมปศุสัตว์

# กราฟแสดงข้อมูลจำนวนเกษตรกรเลี้ยงกระบือและจำนวนกระบือ จังหวัดนนทบุรี พ.ศ.2567

กระบือ

36 ราย

213 ตัว



ข้อมูล ณ วันที่ 15 กรกฎาคม 2567

ที่มา : สำนักงานปศุสัตว์อำเภอ

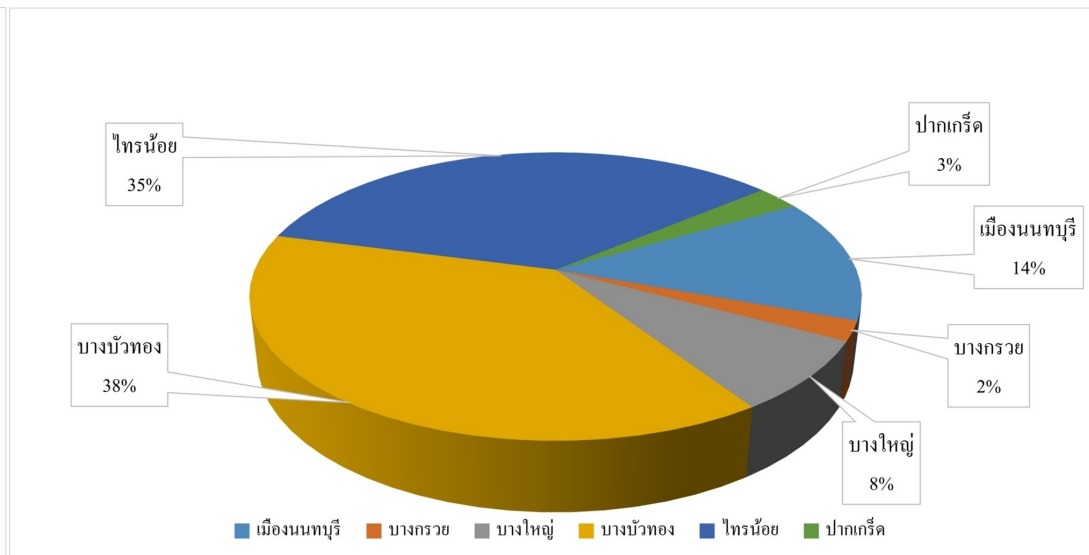
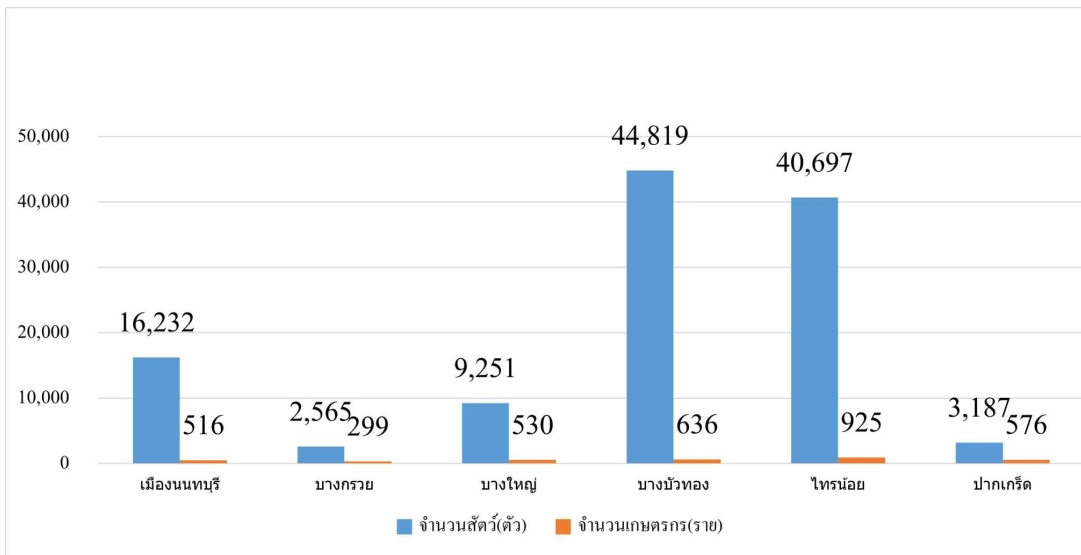
รวบรวมโดย : ศูนย์เทคโนโลยีสารสนเทศและการสื่อสาร กรมปศุสัตว์

# กราฟแสดงข้อมูลจำนวนเกษตรกรเลี้ยงไก่พื้นเมืองและจำนวนไก่พื้นเมือง จังหวัดนนทบุรี พ.ศ.2567

## ไก่พื้นเมือง

3,482 ราย

116,751 ตัว



ข้อมูล ณ วันที่ 15 กรกฎาคม 2567

ที่มา : สำนักงานปศุสัตว์อำเภอ

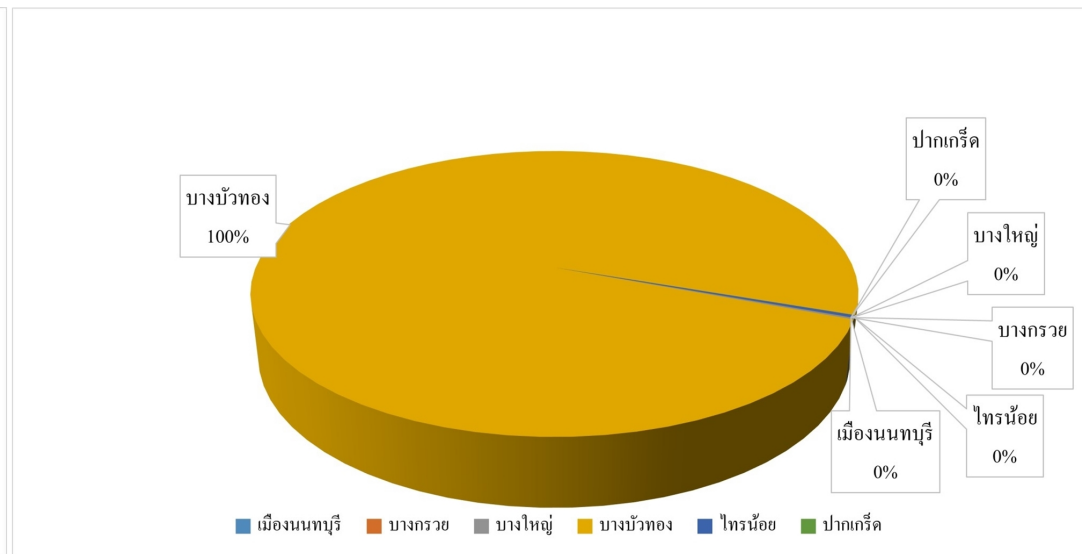
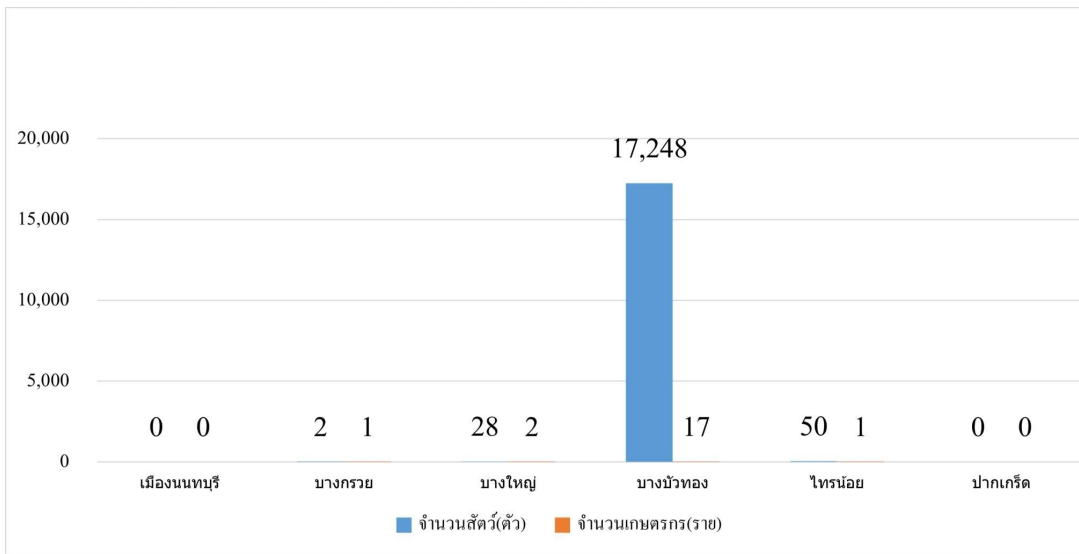
รวบรวมโดย : ศูนย์เทคโนโลยีสารสนเทศและการสื่อสาร กรมปศุสัตว์

# กราฟแสดงข้อมูลจำนวนเกษตรกรเลี้ยงไก่เนื้อและจำนวนไก่เนื้อ จังหวัดนนทบุรี พ.ศ.2567

ไก่เนื้อ

21 ราย

17,328 ตัว



ข้อมูล ณ วันที่ 15 กรกฎาคม 2567

ที่มา : สำนักงานปศุสัตว์อำเภอ

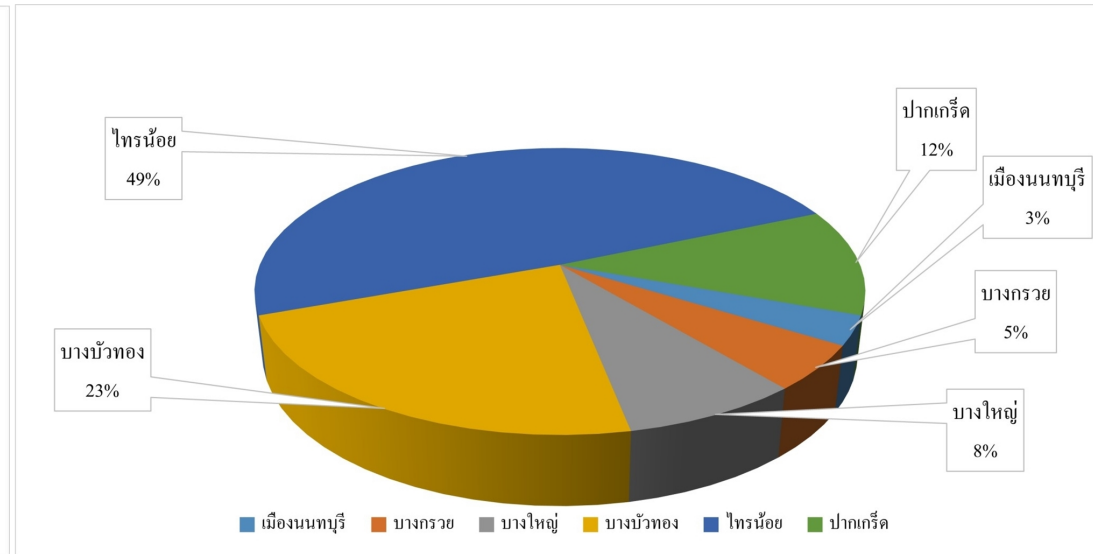
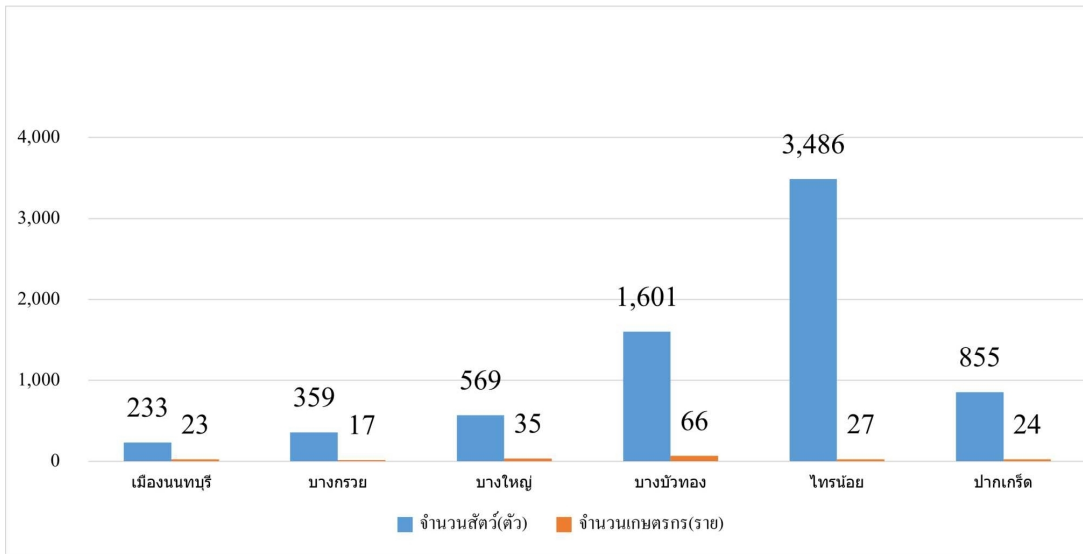
รวบรวมโดย : ศูนย์เทคโนโลยีสารสนเทศและการสื่อสาร กรมปศุสัตว์

# กราฟแสดงข้อมูลจำนวนเกษตรกรเลี้ยงไก่ไข่และจำนวนไก่ไข่ จังหวัดนนทบุรี พ.ศ.2567

ไก่ไข่

192 ราย

7,103 ตัว



ข้อมูล ณ วันที่ 15 กรกฎาคม 2567

ที่มา : สำนักงานปศุสัตว์อำเภอ

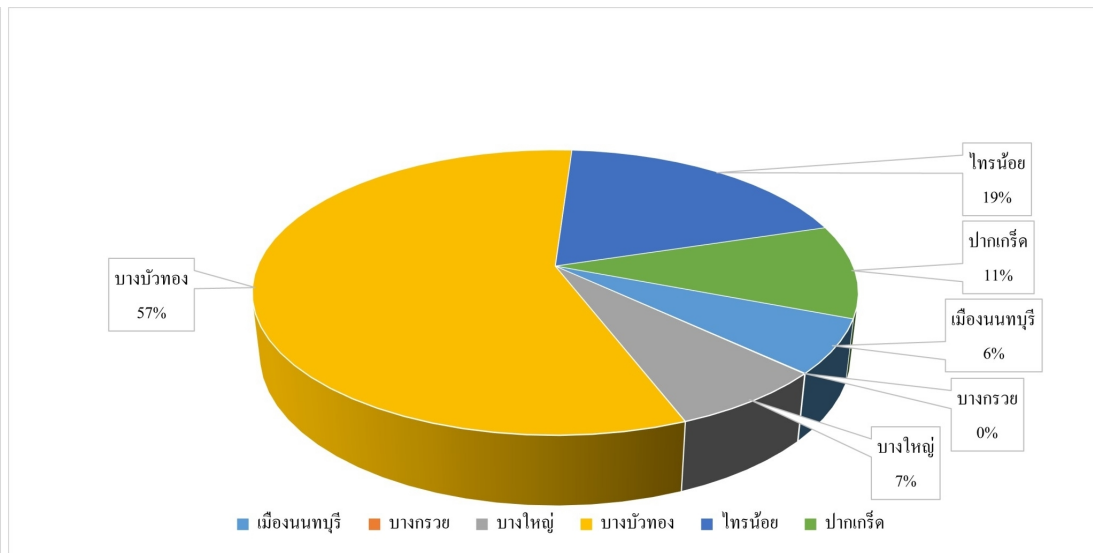
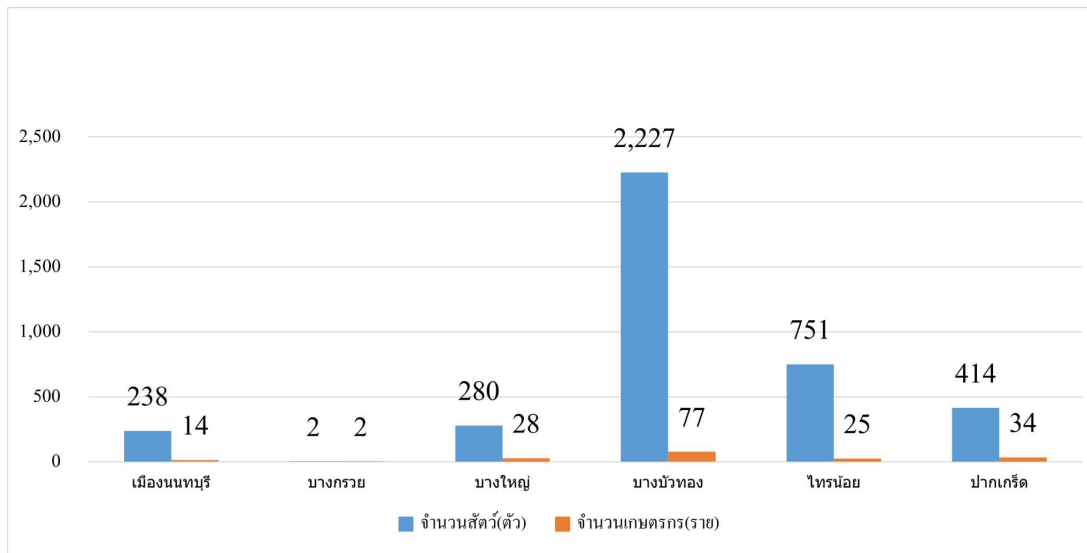
รวบรวมโดย : ศูนย์เทคโนโลยีสารสนเทศและการสื่อสาร กรมปศุสัตว์

# กราฟแสดงข้อมูลจำนวนเกษตรกรเลี้ยงเปิดเทศและจำนวนเปิดเทศ จังหวัดนนทบุรี พ.ศ.2567

เปิดเทศ

180 ราย

3,912 ตัว



ข้อมูล ณ วันที่ 15 กรกฎาคม 2567

ที่มา : สำนักงานปศุสัตว์อำเภอ

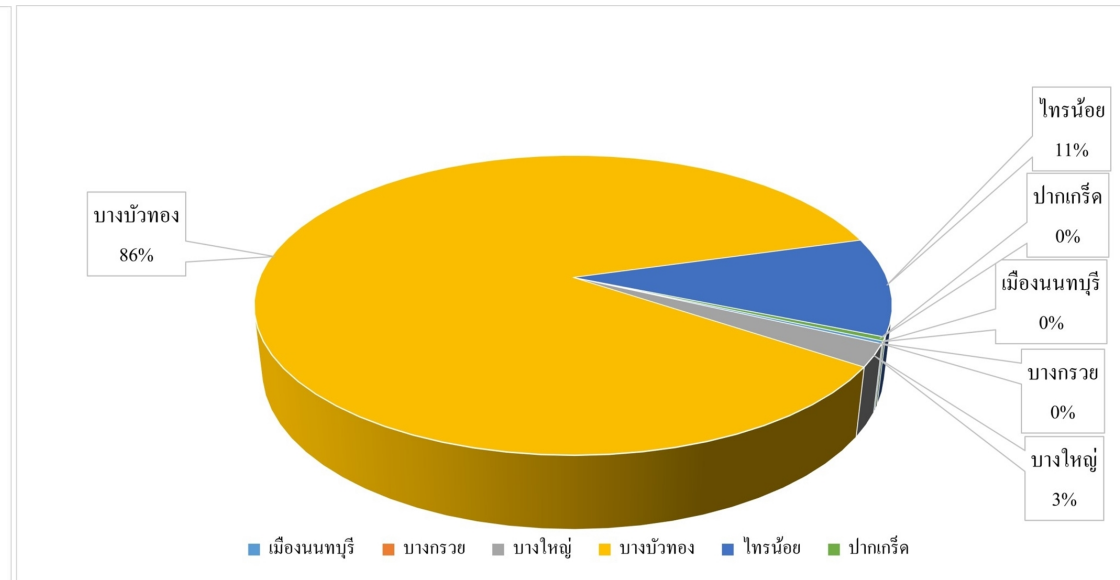
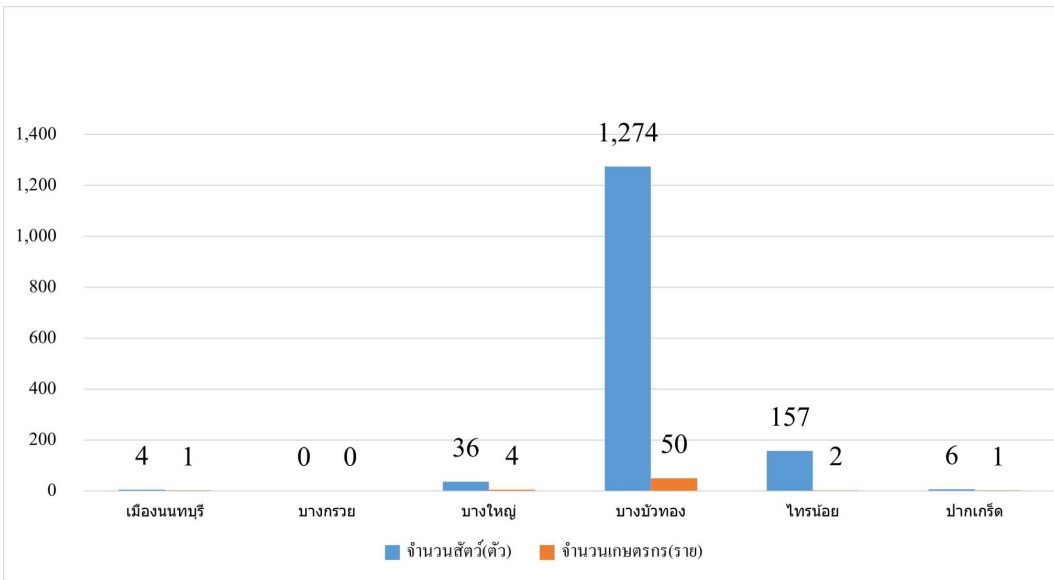
รวบรวมโดย : ศูนย์เทคโนโลยีสารสนเทศและการสื่อสาร กรมปศุสัตว์

# กราฟแสดงข้อมูลจำนวนเกษตรกรเลี้ยงเป็ดเนื้อและจำนวนเป็ดเนื้อ จังหวัดนนทบุรี พ.ศ.2567

เป็ดเนื้อ

58 ราย

1,477 ตัว



ข้อมูล ณ วันที่ 15 กรกฎาคม 2567

ที่มา : สำนักงานปศุสัตว์อำเภอ

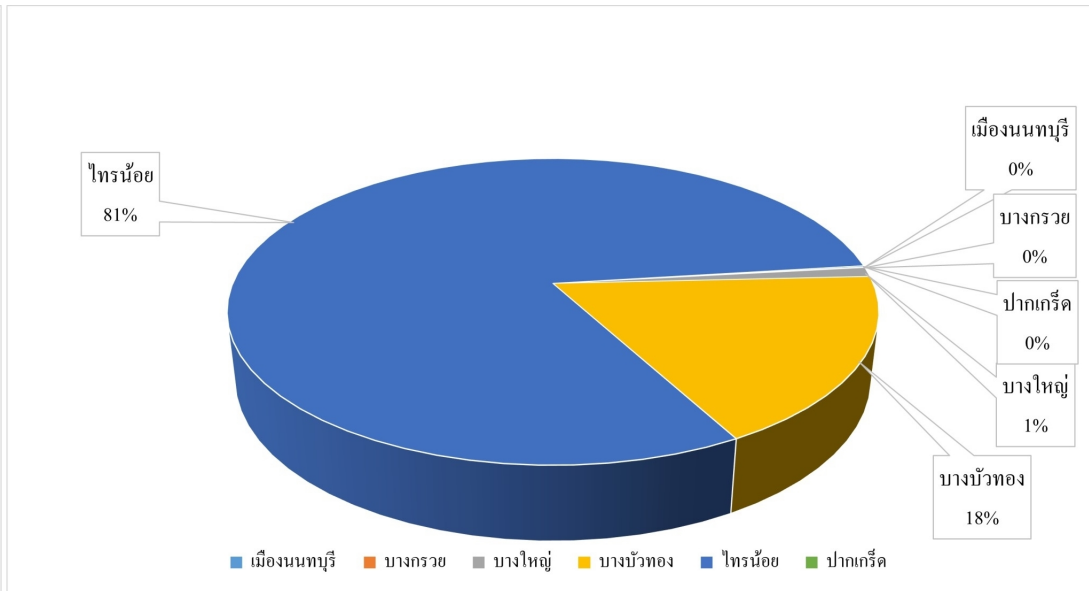
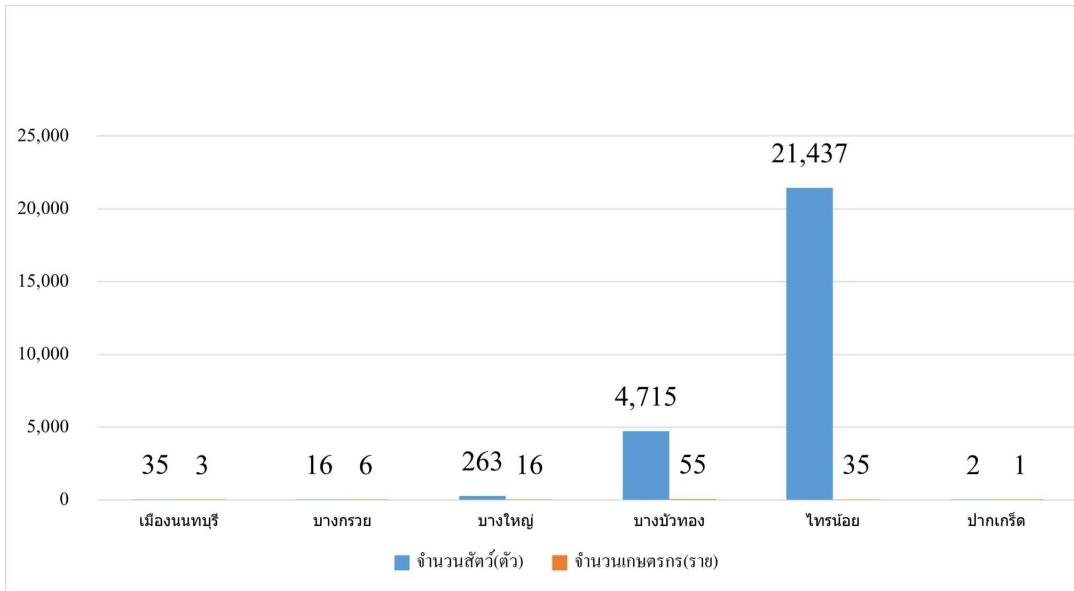
รวบรวมโดย : ศูนย์เทคโนโลยีสารสนเทศและการสื่อสาร กรมปศุสัตว์

# กราฟแสดงข้อมูลจำนวนเกษตรกรเลี้ยงเป็ดไข่และจำนวนเป็ดไข่ จังหวัดนนทบุรี พ.ศ.2567

เป็ดไข่

116 ราย

26,468 ตัว



ข้อมูล ณ วันที่ 15 กรกฎาคม 2567

ที่มา : สำนักงานปศุสัตว์อำเภอ

รวบรวมโดย : ศูนย์เทคโนโลยีสารสนเทศและการสื่อสาร กรมปศุสัตว์

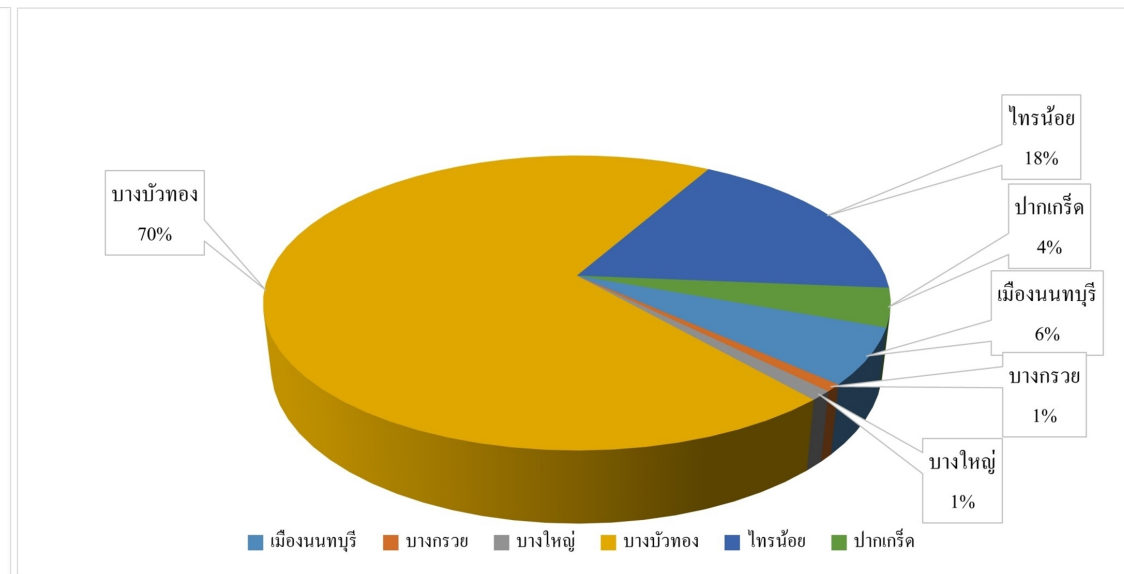
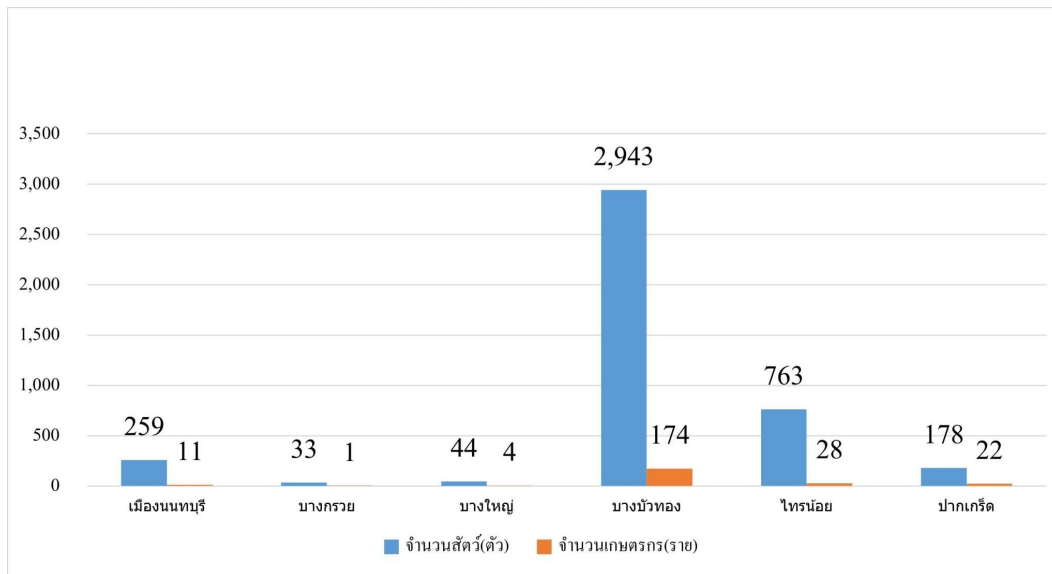


# กราฟแสดงข้อมูลจำนวนเกษตรกรเลี้ยงแพะและจำนวนแพะ จังหวัดนนทบุรี พ.ศ.2567

แพะ

240 ราย

4,220 ตัว



ข้อมูล ณ วันที่ 15 กรกฎาคม 2567

ที่มา : สำนักงานปศุสัตว์อำเภอ

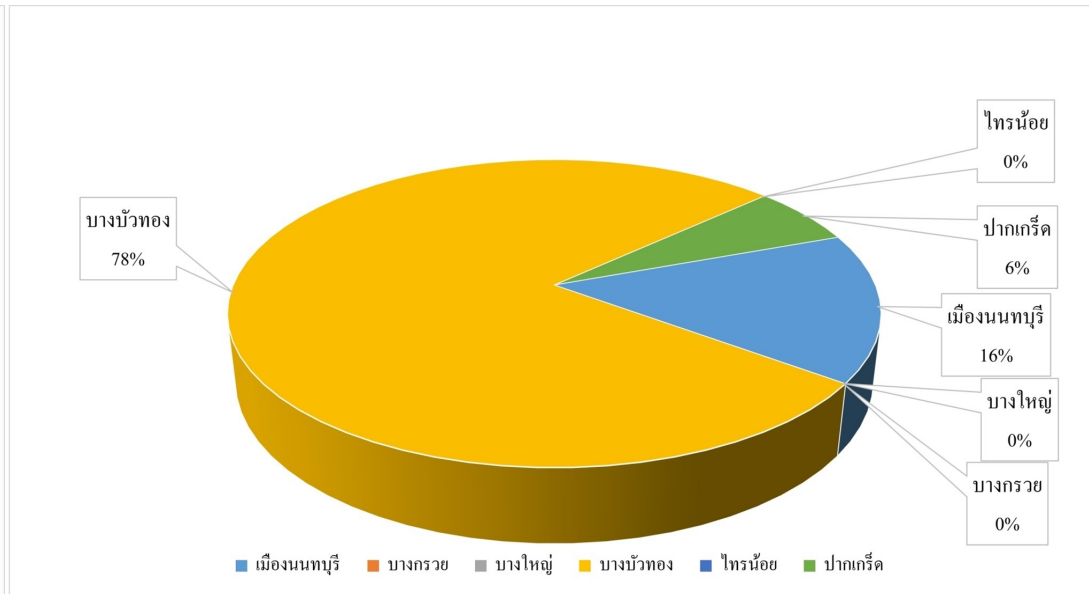
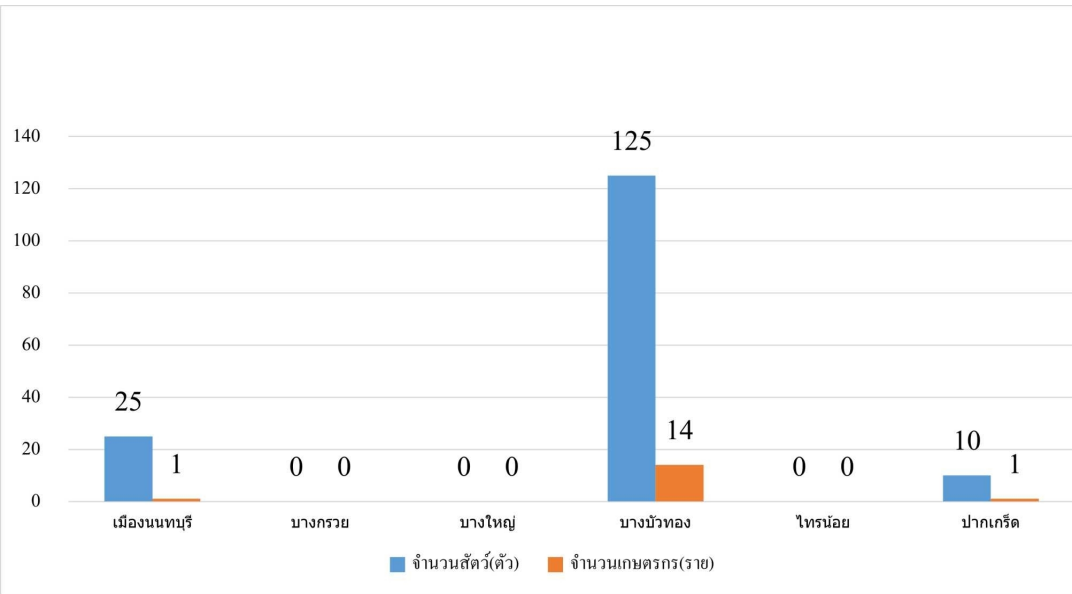
รวบรวมโดย : ศูนย์เทคโนโลยีสารสนเทศและการสื่อสาร กรมปศุสัตว์

# กราฟแสดงข้อมูลจำนวนเกษตรกรเลี้ยงแกะและจำนวนแกะ จังหวัดนนทบุรี พ.ศ.2567

แกะ

16 ราย

160 ตัว



ข้อมูล ณ วันที่ 15 กรกฎาคม 2567

ที่มา : สำนักงานปศุสัตว์อำเภอ

รวบรวมโดย : ศูนย์เทคโนโลยีสารสนเทศและการสื่อสาร กรมปศุสัตว์